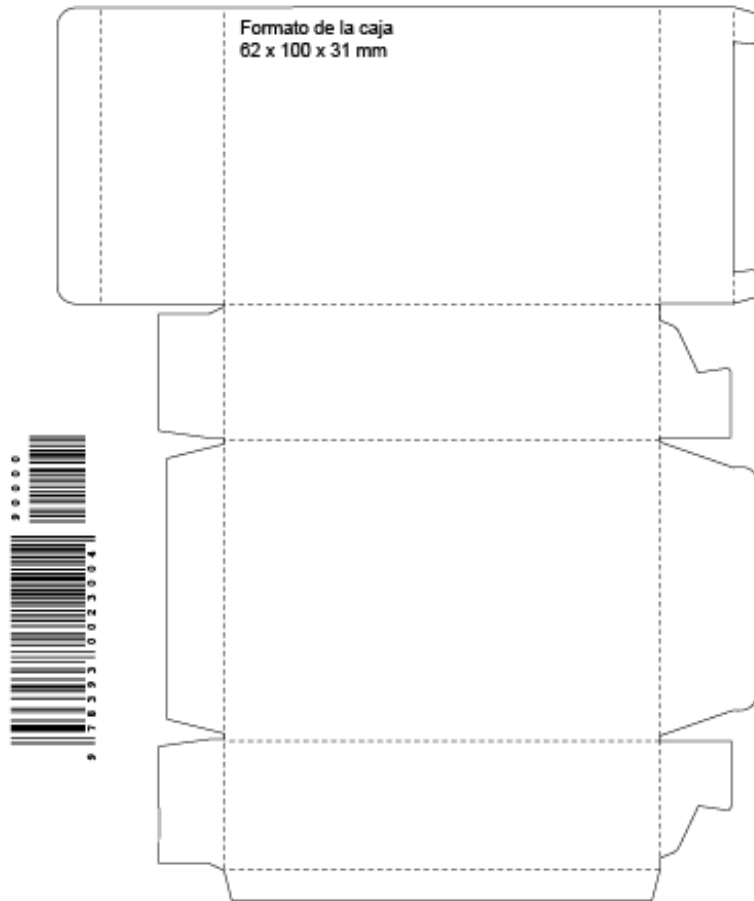


Conté
Goya



Vectorización y montaje

El objetivo del ejercicio es realizar una envase de cartón para una caja de acuarelas de 10 colores.

1, Deberá utilizarse una de las dos imágenes bitmap para hacer una marca mediante una vectorización.

Conté
Goya

2. La caja tendrá las siguientes características:

62 x 100 x 31 mm.
Impresa a todo color.

Incluirá el siguiente texto:

Basic Water Colour
10 Colour

Acuarela Básica
10 colores

® Marca registrada.

Una marca registrada determina la identidad gráfica física operativa de un producto o servicio. Incluye elementos gráfico visuales propios que diferencian el artículo de sus competidores, proporcionándole cierta identidad en el sector comercial. Además, se trata de una identidad registrada, protegida por las leyes correspondientes que puede utilizarse con exclusividad.

Avenida del Mar Mediterráneo, 128. 04005 Barcelona.

www.acuarelas.es

Los gráficos vectoriales se componen de líneas y curvas definidas por objetos matemáticos denominados vectores, que describen una imagen de acuerdo con sus características geométricas. Estos gráficos pueden moverse y modificarse de tamaño sin perder calidad porque son independientes de la resolución de pantalla. De esta forma mantienen los bordes nítidos al aumentar su tamaño, cuando se imprimen en una impresora o se guardan en PDF. Son adecuados para ilustraciones de línea y para marcas y logotipos que deban someterse a cambios de escala. Las aplicaciones de dibujo vectorial desarrollan muchos formatos propietarios lo que impide su fácil intercambio. Lógicamente cada aplicación es capaz de realizar tareas distintas y procedimientos que pueden ser más tarde editadas con lo parece imposible una total compatibilidad.

CDR. Es la extensión que reciben los archivos producidos por Corel Draw, desde sus primeras versiones. Esto quiere decir que, aunque se denominen igual no existe total compatibilidad entre ellas. Lógicamente es posible la compatibilidad hacia atrás, es decir, que la versión 7.0 de Corel Draw abra archivos antiguos pero nunca al revés.

FHx. Es el formato producido por las distintas versiones de Free Hand.

AI. Es el formato producido por las distintas versiones de Adobe Illustrator, la aplicación más directamente relacionada con PostScript

DWG y DXF. De Autodesk Autocad, es un archivo que permite trasvasar información a Autodesk 3D Studio y en menor medida a Corel Draw.

Bibliografía

Ashford, Janet. El escáner en el diseño gráfico. Anaya Multimedia. Madrid, 1998.

Fuenmayor, Elena. Ratón, ratón... Introducción al diseño gráfico asistido por ordenador. Gustavo Gili. Barcelona, 1996.

Ihrig, Sybil; Ihrig, Emil. Preparing Digital Images for Print. Osborne McGraw-Hill. Berkely, 1996.